



# ZMT

Заставляем Машины Трудиться®

## КОРОБКА ОТБОРА МОЩНОСТИ

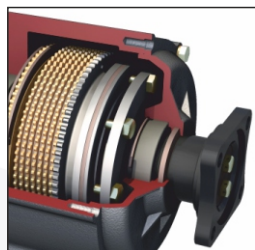
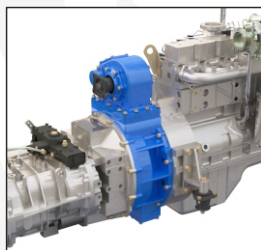
### Независимый отбор от Двигателя

### МП26-4204010-74(-78)



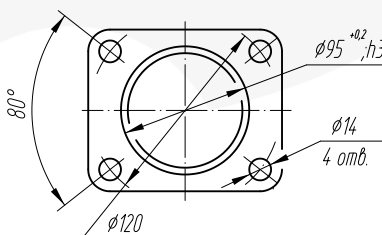
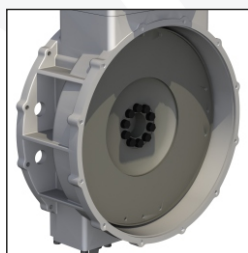
ОТБОР НЕ ЗАВИСИТ  
ОТ СЦЕПЛЕНИЯ

ОБОРУДОВАНА МУФТОЙ  
ПЛАВНОГО ВКЛЮЧЕНИЯ

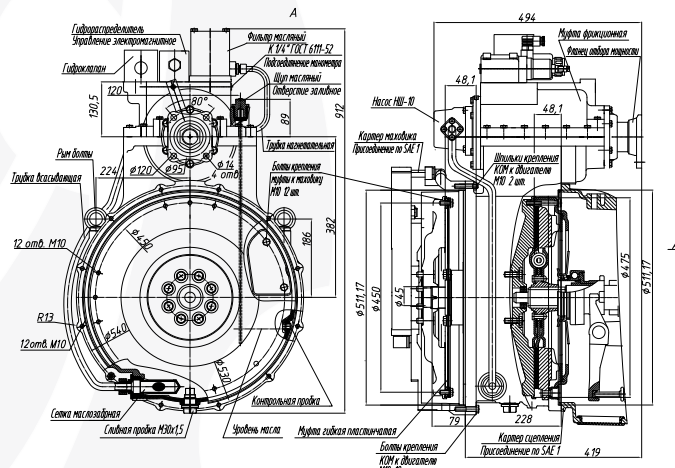


РАЗМЕРЫ СЦЕПЛЕНИЯ  
ПО SAE-1

ФЛАНЕЦ КАМАЗ Ф120



МП26-4204010-74 - для двигатель Cummins SAE-1 ISB 6,7 300



МП26-4204010-78 - для двигателя Cummins SAE-1 ISL 400-50

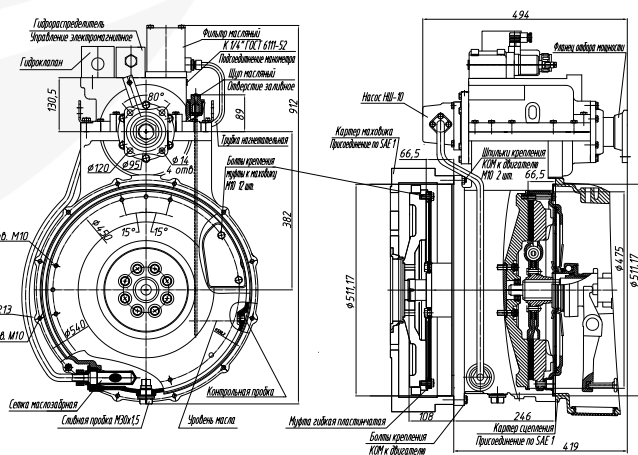
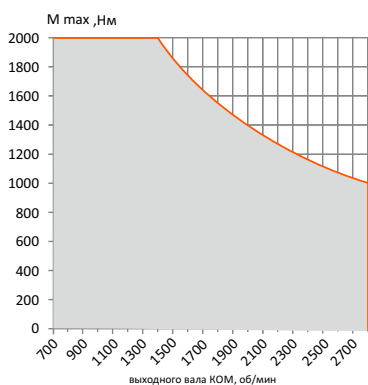


ДИАГРАММА РАБОТЫ



ПРИ ОТБОРЕ МОЩНОСТИ РЕКОМЕНДУЕТСЯ  
РЕЖИМ РАБОТЫ ДВИГАТЕЛЯ 1400...1700 ОБ/МИН

Максимальная отбираемая мощность	300 кВт
Максимальный крутящий момент КОМ	2000 Н•м
Передаточное отношение КОМ	1,00
Размеры присоединительного фланца двигателя	SAE-1

ФЛАНЕЦ НАПРАВЛЕН В СТОРОНУ ЗАДНЕГО МОСТА  
 НАПРАВЛЕНИЕ ВРАЩЕНИЯ ВАЛА КОМ СОВПАДАЕТ С НАПРАВЛЕНИЕМ  
 КОЛЕНЧАТОГО ВАЛА ДВИГАТЕЛЯ  
 ОТБОР МОЩНОСТИ НА СТОЯНКЕ И ВО ВРЕМЯ ДВИЖЕНИЯ  
 ОТБОР НЕ ПРЕРЫВАЕТСЯ ПРИ ВЫЖИМЕ СЦЕПЛЕНИЯ  
 ВКЛЮЧЕНИЕ КОМ ВОЗМОЖНО ПРИ РАБОТАЮЩЕМ ДВИГАТЕЛЕ БЕЗ  
**ВЫЖИМА СЦЕПЛЕНИЯ**  
 ПО ЗАКАЗУ ПОСТАВЛЯЕТСЯ КОМПЛЕКТ ДЕТАЛЕЙ УСТАНОВКИ  
 (ДЕТАЛИ КРЕПЛЕНИЯ И ЭЛЕКТРОПНЕМОУПРАВЛЕНИЯ)  
**НЕ ПОДХОДИТ ДЛЯ ДВИГАТЕЛЕЙ КАМАЗ (МЕШАЕТ ТУРБИНА ДВИГАТЕЛЯ)**

Завод Механических Трансмиссий (Группа КОМ)

Сайт: [zmt.rus.ru](http://zmt.rus.ru) / Отдел продаж: [tdkom@komgroup.ru](mailto:tdkom@komgroup.ru) / Конструкторский отдел: [ko@komgroup.ru](mailto:ko@komgroup.ru)

Телефон: 8 800 222-59-35 / WhatsApp: +7 917 227-34-48

**Доп. услуги: Доработка шасси автомобилей  
Опытно-конструкторские работы**