



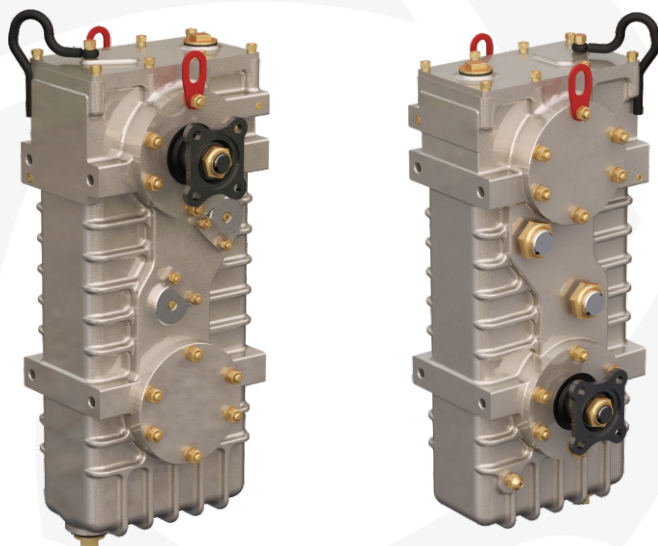
# ZMT®

Заставляем Машины Трудиться®

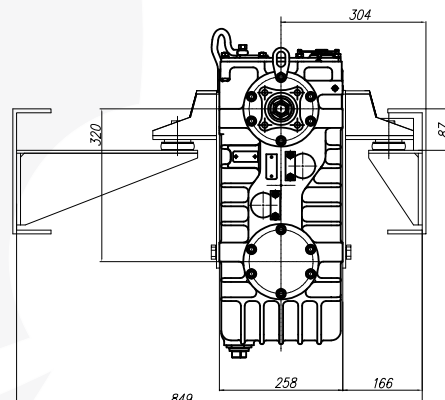
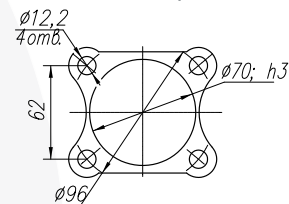
## РЕДУКТОР

ПРИМЕНЯЕТСЯ В ПОЖАРНЫХ МАШИНАХ КАМАЗ С КП ZF

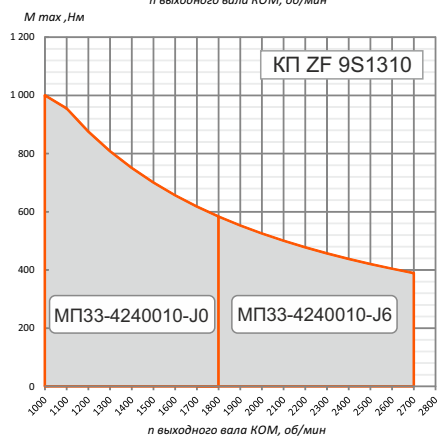
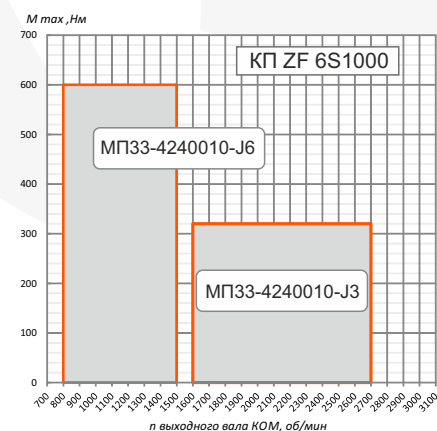
### МП33-4240010-J0(-J3,-J6)



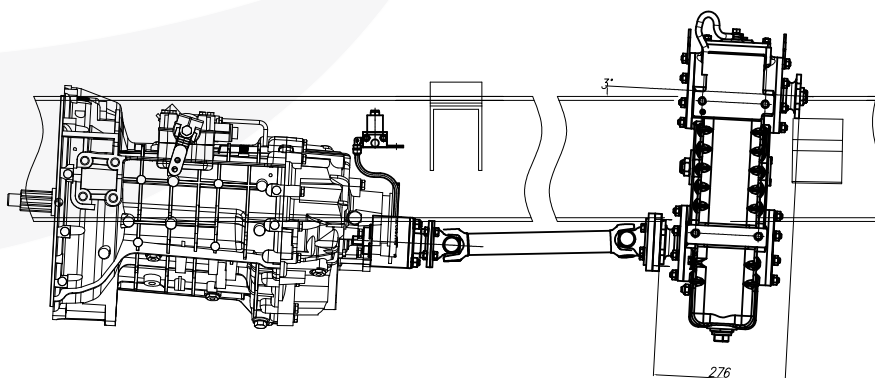
ФЛАНЕЦ ГАЗ



### ДИАГРАММА РАБОТЫ



ПРИ ОТБОРЕ МОЩНОСТИ РЕКОМЕНДУЕТСЯ РЕЖИМ РАБОТЫ ДВИГАТЕЛЯ 1400...1700 ОБ/МИН



← Направление движения

Максимальная отбираемая мощность	135 кВт (184 л.с.)	
Максимальный крутящий момент на входном валу	1000 Н•м	
	Передаточное отношение редуктора	Макс. крутящий момент редуктора на вых. валу
МП33-4240010-J0	1,0	1000 Н•м
МП33-4240010-J6	0,6 (ускоряющее)	600 Н•м
МП33-4240010-J3	0,3 (ускоряющее)	320 Н•м

НАПРАВЛЕНИЕ ВРАЩЕНИЯ ВЫХОДНОГО ВАЛА РЕДУКТОРА ПРОТИВОПОЛОЖНО НАПРАВЛЕНИЮ ВХОДНОГО ВАЛА

ВЕС РЕДУКТОРА 52КГ

Завод Механических Трансмиссий (Группа КОМ)

Сайт: [zmt.rus.ru](http://zmt.rus.ru) / Отдел продаж: [tdkom@komgroup.ru](mailto:tdkom@komgroup.ru) / Конструкторский отдел: [ko@komgroup.ru](mailto:ko@komgroup.ru)

Телефон: 8 800 222-59-35 / WhatsApp: +7 917 227-34-48

**Доп. услуги:** Доработка шасси автомобилей  
Опытно-конструкторские работы