



ZMT®

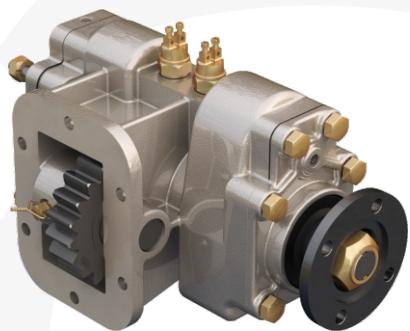
Заставляем Машины Трудиться®

КОРОБКА ОТБОРА МОЩНОСТИ

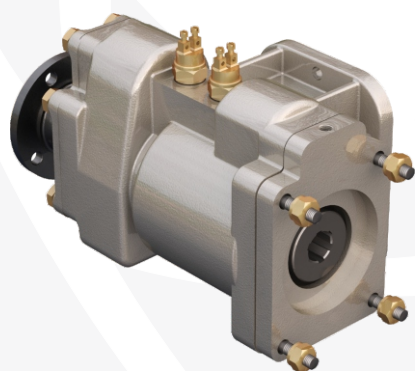
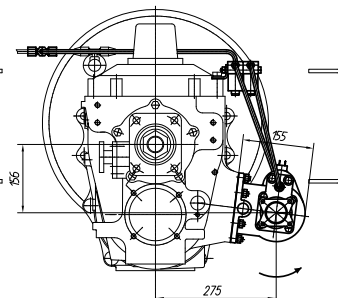
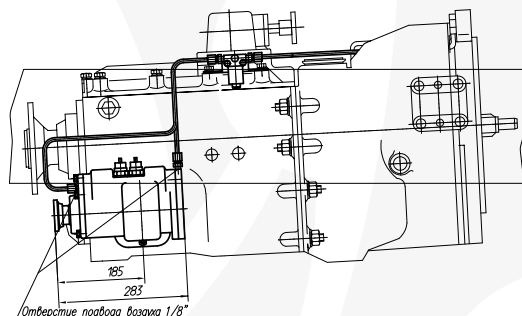
Правый боковой люк Коробки передач

КАМАЗ

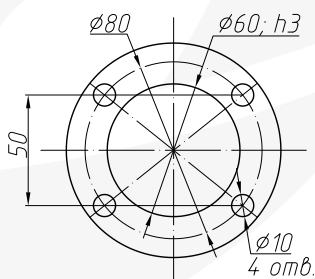
МП73-4202010



5-ти и 10-ти ступенчатые КП КАМАЗ



ФЛАНЕЦ УАЗ



ФЛАНЕЦ ДЛЯ УСТАНОВКИ ГИДРОНАСОСА НШ32 (НШ50)

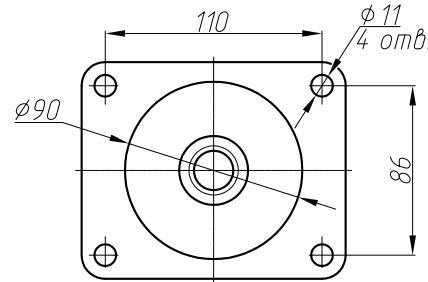
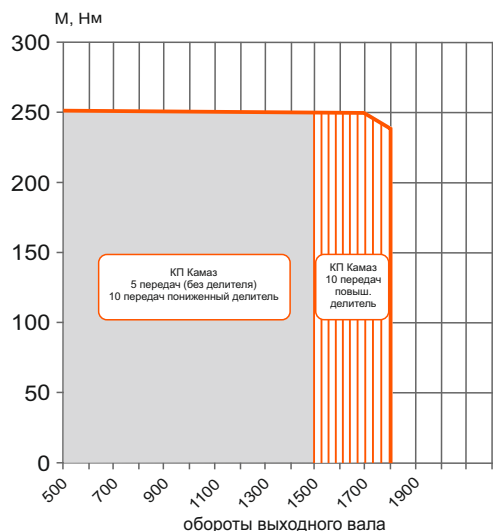


ДИАГРАММА РАБОТЫ



ПРИ ОТБОРЕ МОЩНОСТИ РЕКОМЕНДУЕТСЯ РЕЖИМ РАБОТЫ ДВИГАТЕЛЯ 1400...1700 ОБ/МИН

Максимальная отбираемая мощность	45 кВт (61 л.с.)	
Максимальный крутящий момент	250 Н*м	
Передаточные отношения КОМ (понижающие)		
низшая передача делителя или КП без делителя	1,26	
высшая передача делителя	1,03	
Выходные элементы КОМ	В сторону заднего моста	В сторону переднего моста
	Фланец УАЗ	Выход для установки гидронасоса НШ32 (НШ50) левого вращения

НАПРАВЛЕНИЕ ВРАЩЕНИЯ ВАЛА КОМ **СОВПАДАЕТ** С НАПРАВЛЕНИЕМ КОЛЕНЧАТОГО ВАЛА ДВИГАТЕЛЯ
ОТБОР МОЩНОСТИ НА СТОЯНКЕ И ВО ВРЕМЯ ДВИЖЕНИЯ БЕЗ ПЕРЕКЛЮЧЕНИЯ ПЕРЕДАЧ КП
ВКЛЮЧЕНИЕ РАЗДЕЛЬНО ЭЛЕКТРОПНЕВМАТИЧЕСКОЕ С ВОЗВРАТНОЙ ПРУЖИНОЙ
 В КОМПЛЕКТ КОМ ВХОДЯТ **ДАТЧИКИ ВКЛЮЧЕНИЯ**
 ПО ЗАКАЗУ ПОСТАВЛЯЕТСЯ **КОМПЛЕКТ ДЕТАЛЕЙ УСТАНОВКИ** (ДЕТАЛИ КРЕПЛЕНИЯ И ЭЛЕКТРОПНЕВМОУПРАВЛЕНИЯ): **КДУ-02**
 ВЕС КОМ 18 КГ
 ДЛЯ ПОВЫШЕНИЯ РЕСУРСА ВЕДУЩАЯ ШЕСТЕРНЯ ИМЕЕТ 20 ЗУБЬЕВ ПОЛНОСТЬЮ ВЗАИМОЗАМЕНЯЕМА С ПРЕЖНЕЙ КОНСТРУКЦИЕЙ (22 ЗУБА)

Завод Механических Трансмиссий (Группа КОМ)

Сайт: zmt rus.ru / Отдел продаж: tdkom@komgroup.ru / Конструкторский отдел: ko@komgroup.ru

Телефон: 8 800 222-59-35 / WhatsApp: +7 917 227-34-48

Доп. услуги: Доработка шасси автомобилей
Опытно-конструкторские работы