

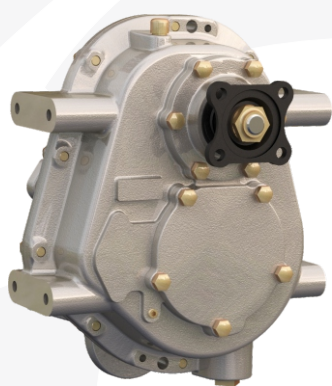


# ZMT®

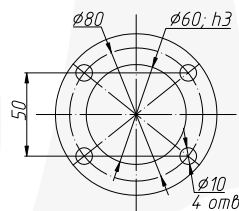
Заставляем Машины Трудиться®

## РЕДУКТОРЫ

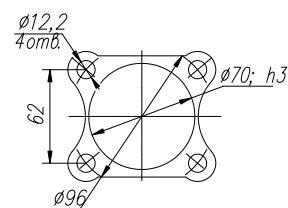
### МП33-4240010-04(-09)



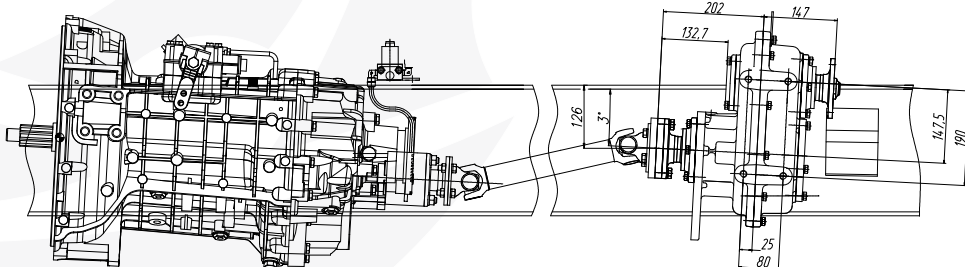
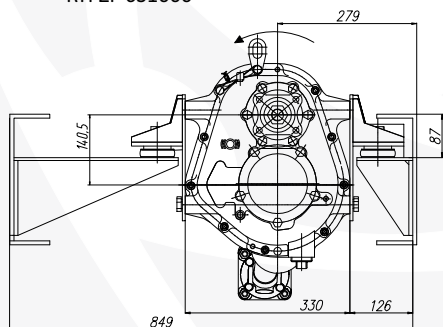
ВХОДНОЙ  
ФЛАНЕЦ УАЗ



ВЫХОДНОЙ  
ФЛАНЕЦ ГАЗ

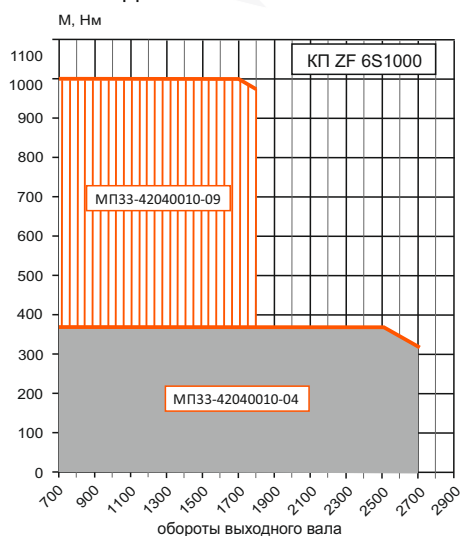


КП ZF 6S1000



← Направление движения

### ДИАГРАММА РАБОТЫ



ПРИ ОТБОРЕ МОЩНОСТИ РЕКОМЕНДУЕТСЯ РЕЖИМ РАБОТЫ ДВИГАТЕЛЯ 1400...1700 ОБ/МИН

Максимальная отбираемая мощность

МП33-4240010-04 100 кВт (136 л.с.)

МП33-4240010-09 100 кВт (136 л.с.)

Максимальный крутящий момент на выходном валу

380 Н•м

1000 Н•м

Максимальная частота вращения выходного вала

2700 об/мин\*

1800 об/мин\*

Передаточное отношение редуктора

0,32 (ускоряющее)

0,97

\* Для более высоких значений отбора обратитесь за консультацией

НАПРАВЛЕНИЕ ВРАЩЕНИЯ ВЫХОДНОГО ВАЛА РЕДУКТОРА ПРОТИВОПОЛОЖНО НАПРАВЛЕНИЮ ВХОДНОГО ВАЛА

Для КП ZF 6S1000:

- НАПРАВЛЕНИЕ ВРАЩЕНИЯ ВЫХОДНОГО ВАЛА СОВПАДАЕТ С НАПРАВЛЕНИЕМ ВРАЩЕНИЯ КОЛЕНЧАТОГО ВАЛА ДВИГАТЕЛЯ,
- ПОЛНОЕ ПЕРЕДАТОЧНОЕ ЧИСЛО - 0,6.

ПО ЗАКАЗУ ПОСТАВЛЯЕТСЯ КОМПЛЕКТ ДЕТАЛЕЙ УСТАНОВКИ

(КРОНШТЕЙНЫ, УПРУГАЯ ПОДВЕСКА, ДЕТАЛИ КРЕПЛЕНИЯ, КАРДАННЫЙ ВАЛ, КОМ, ДЕТАЛИ УПРАВЛЕНИЯ):

Для КАМАЗ 43253 с КП ZF 6S1000 - МП33-4240006-042МЧ

Для КАМАЗ 4308 с КП ZF 6S1000 - МП33-4240006-043МЧ

ВЕС РЕДУКТОРА 55КГ

Завод Механических Трансмиссий (Группа КОМ)

Сайт: [zmt.rus.ru](http://zmt.rus.ru) / Отдел продаж: [tdkom@komgroup.ru](mailto:tdkom@komgroup.ru) / Конструкторский отдел: [ko@komgroup.ru](mailto:ko@komgroup.ru)

Телефон: 8 800 222-59-35 / WhatsApp: +7 917 227-34-48

**Доп. услуги: Доработка шасси автомобилей  
Опытно-конструкторские работы**